



Veuillez-nous rendre visite à
<https://eu-promens.eu/eu-promens>



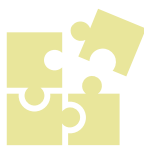
Qui peut participer?

- 1-Professionnels de santé
- 2-Experts en santé mentale
- 3-Travailleurs sociaux
- 4-Professionnels de l'éducation
- 5-Professionnels du secteur de la justice
- 6-Professionnels trans-sectoriels intervenant dans des contextes communautaires interdisciplinaires
- 7-Travailleurs en santé mentale non cliniques, tels que les pairs aidants ou les bénévoles



Caractéristiques de la formation

- Ateliers interactifs et discussions basées sur des études de cas
- Activités de groupe et jeux de rôle
- Simulations de scénarios réels
- Apprentissage entre pairs et mise en réseau
- Outils numériques pour l'engagement en ligne



Informations essentielles

- Les formations sont disponibles en présentiel
- Les frais sont entièrement pris en charge par le projet
- Un certificat sera délivré à l'issue de la formation



Nous vous invitons à rejoindre le programme EU-PROMENS

Renforcer les compétences des professionnels de la santé mentale à travers l'Europe

EU-PROMENS est financé par le programme EU4Health et constitue une initiative de renforcement des capacités, visant à développer l'expertise en santé mentale dans les États membres de l'UE, ainsi qu'en Norvège, en Islande et en Ukraine. Notre mission est de promouvoir la collaboration multisectorielle en renforçant les compétences des professionnels issus de divers horizons.

Le programme de formation pluridisciplinaire EU-PROMENS vise à développer des compétences en santé mentale transversales, fondées sur le Cadre de compétences trans-sectorielles en santé mentale.

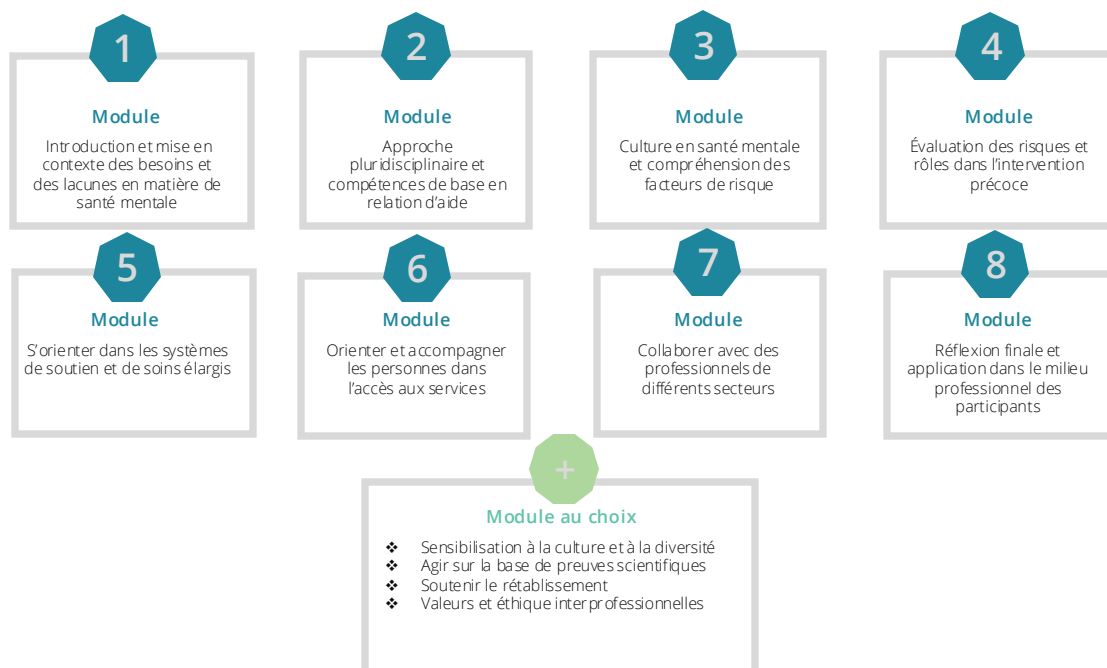
Les candidats doivent remplir les critères suivants:

- **Pays de résidence:** Le programme de formation est ouvert aux participants nationaux
- **Niveau de formation de base:** Aucun niveau d'expérience minimum n'est requis
- **Niveau de formation avancé:** Un minimum de 5 ans d'expérience est requis pour accéder au cours
- **Engagement** à suivre l'intégralité du programme de formation
- **Volonté** de former d'autres personnes au sein de l'organisation après la formation

LE PROGRAMME DE FORMATION PLURIDISCIPLINAIRE COMPREND DEUX TYPES DE FORMATIONS.

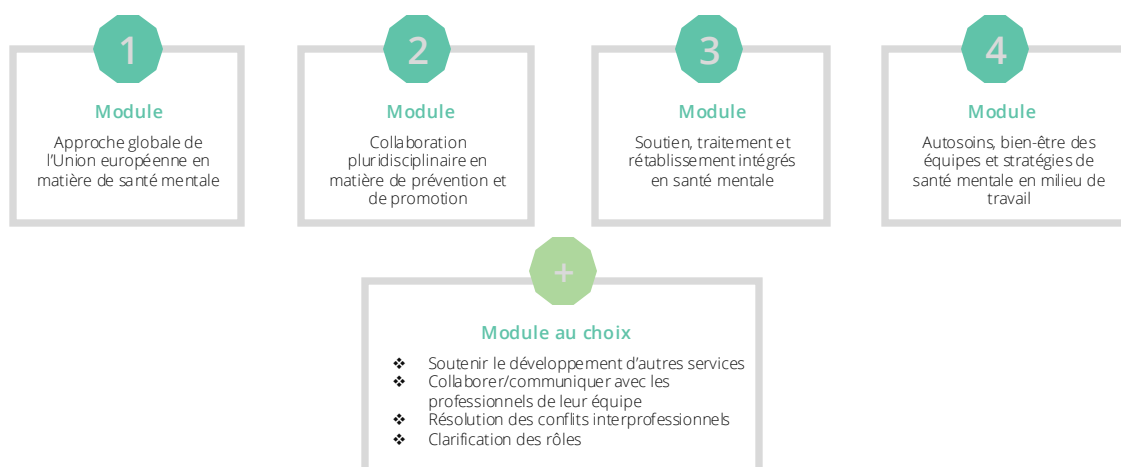
VOUS POUVEZ POSER VOTRE CANDIDATURE POUR L'UNE OU LES DEUX FORMATIONS

Formation de base (Core Training) de 2 jours



La formation de base de 2 jours comprend 8 modules axés sur les compétences fondamentales en santé mentale et la collaboration/communication intersectorielle en santé mentale. Vous serez accompagné(e) pour développer des compétences fondamentales en santé mentale, telles que les compétences d'accompagnement, la culture en santé mentale et l'évaluation des risques, tout en renforçant les compétences de collaboration et de communication intersectorielles et en favorisant une approche systémique pour des pratiques durables en santé mentale.

Formation avancée (Advanced Training) d'une journée



La formation avancée comprend 4 modules axés sur la collaboration au sein d'équipes multidisciplinaires en santé mentale, ainsi que sur l'autosoin et la résilience. Vous serez accompagné(e) pour approfondir votre compréhension des politiques de santé mentale et des stratégies visant à créer des systèmes de soutien, renforcer la collaboration multidisciplinaire, développer des compétences avancées en travail d'équipe et en leadership, et consolider les pratiques favorisant l'autosoin, la résilience et le bien-être de l'équipe.



Postulez dès maintenant!

Développez vos compétences et rejoignez un réseau de professionnels engagés en faveur d'une prise en charge en santé mentale intégrée et centrée sur la personne.

[Inscrivez-vous ici](#) ou contactez notre partenaire national.

Notre partenaire en #FRANCE

CCOMS

<https://www.epsm-lille-metropole.fr/le-ccoms>

Contact: [Camille DUCLOT](#)